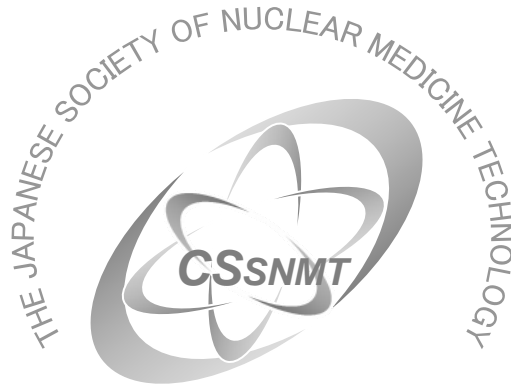


日本核医学技術学会
第 23 回中国・四国地方会



日本核医学技術学会中国・四国地方会

～連携さらなる発展～

2011 in KOCHI

会 場	高知医療センター 2F くろしおホール 〒781-8555 高知市池 2125-1 TEL088-837-3000 E-mail:kouchi_kaku23@yahoo.co.jp
懇親会場	高知パレスホテル 〒780-8510 高知市廿代町 1-18 TEL088-825-0100

2011年6月18日(土)

受付 11:30~17:00

機器展示 1F 研修室

参加登録費 3000円

総会 13:00~13:30 開会宣言

「一般研究発表 18日(土)」

1. PET (13:30~14:30)

座長: 国金 大和 徳島大学病院診療支援部

1) PET/CT の体重別雑音等評価計数率について

○原隆史 赤木直樹 山本登 山形憲生 原田亜希子 澤田昌孝 下司博之
(高知大学医学部附属病院 放射線部)

2) 乳腺撮影における PET-CT と MRI のフュージョン画像作成のための検討

○澤田昌孝 赤木直樹 野上宗伸 山本登 山形憲生 原田亜希子
原隆史 下司博之 (高知大学医学部附属病院 放射線部)

3) Time of Flight を用いた画像再構成法についての検討

-ガイドライン第2試験と臨床画像評価-

○前田幸人 門田敏秀 山崎達也 高橋洋輔 森本真壽 笹川泰弘 保田定利
加藤耕二 (香川大学医学部附属病院)

4) 当院における呼吸同期撮影法の検討

○高橋洋輔 前田幸人 山崎達也 森本真壽 門田敏秀 笹川泰弘 保田定利
加藤耕二 (香川大学医学部附属病院)

5) BGO・PET 装置の3次元収集における被写体体積と雑音等価計数の検討

○甲谷理温^{1) 2)} 佐内弘恭¹⁾ 三村浩朗¹⁾ 小野田薫¹⁾ 松本圭一³⁾ 大西英雄⁴⁾
(川崎医科大学附属病院¹⁾ 県立広島大学大学院 総合学術研究科
保健福祉学専攻²⁾ 京都医療科学大学³⁾ 県立広島大学大学院⁴⁾)

6) 検出効率から見た PET の画質レベル

○山形憲生 赤木直樹 山本登 原田亜希子 原隆史 澤田昌孝 下司博之
(高知大学医学部附属病院 放射線部)

2. SPECT-基礎-心臓 (14:30~15:20)

座長: 門田 敏秀 香川大学医学部附属病院

7) RI 濃度の変化に対する収集方法の検討

○長谷川大輔 西山徳深 摺河健文 高本誠司 柴辻一成 小林有基
(岡山済生総合病院 画像診断科)

8) SPECT 再構成法の違いによる被写体内外のアーチファクトの影響

○高畑明 中河聖司 大和真一郎 倉本真二 柳井環 (JA 広島総合病院)

9) 半導体ガンマカメラを用いた心臓核医学検査の初期使用経験

○石村隼人 望月輝一¹⁾ 宮川正男¹⁾ 倉田聖¹⁾ 城戸輝仁¹⁾ 城戸倫之¹⁾ 起塚香子¹⁾
高橋康幸²⁾ 西山光³⁾ 小島明彦³⁾ 末国宏³⁾

(愛媛大学医学部附属病院 診療支援部放射線部門 愛媛大学大学院
医学系研究科 生態画像応用医学分野¹⁾ 群馬県立県民健康科学大学
診療放射線学部²⁾ 愛媛大学医学部附属病院 診療支援部放射線部門³⁾)

10) IQ SPECT の基礎的検討

○高橋輝幸 田中丸芳樹 平川英美 原本泰博 富中宗久
(広島赤十字・原爆病院)

11) 心筋 180°・360° 収集条件での円柱ファントムを用いた SPECT/CT 減弱補正の検討

○岸本幸治 佐野秀和 外山宏 (市立宇和島病院)

3. 頭部 (15:20~16:00)

座長: 吉岡 隆二 島根県立中央病院

12) Dynamic SPECT データと持続動脈採血および1点動脈・静脈採血を用いた局所脳血流定量法の検討

○増原晃 森本裕紀 新藤泰史 池田良一 (愛媛県立中央病院 放射線部)

13) QSPECT Dual Table ARG 法における CCF 値が局所脳血流量に及ぼす影響について

○中嶋真大 永谷伊佐雄 小橋利美 見村正章 松浦龍太郎
(岡山大学病院 医療技術部 放射線部門)

14) 視野外散乱線が脳血流 SPECT 画像に与える影響について

○松友紀和 佐々木二梅恵 渡辺治夫 山本和幸 長木昭男
(倉敷中央病院 放射線センター)

15) Chang 法の μ マップサイズが脳血流 SPECT 定量評価に与える影響についての検討

○深見光葉 吉永憲正 西本司 長浦健二
(総合病院 社会保険 徳山中央病院)

4. 教育講演 (16:20~17:20)

講演名「ハイブリッドイメージング(融合画像診断)の有用性」

講師: 高知大学医学部附属病院 PETセンター 部長 野上 宗伸 先生
司会: 高知大学医学部附属病院 PETセンター 赤木 直樹

◎懇親会 19:00~21:00 高知パレスホテル

2011年6月19日(日)

受付 9:00~11:00 機器展示 1F 研修室

5. 理事長講演 (9:30~10:20)

講演名「核医学技術者を取り巻く最新情報—原発事故から薬剤調製まで」

講師：日本核医学技術学会理事長 渡邊 浩 先生

司会：高知医療センター 宮川 和之

「一般研究発表 19日(日)」

6. 臨床 (10:30~11:00)

座長：見田 秀次 県立広島病院 放射線科

16) ^{131}I イメージングにおける異なるコリメータの評価

○甲斐勇二¹⁾ 甲谷理温²⁾ 松友紀和³⁾ 大西英雄⁴⁾

(広島鉄道病院¹⁾ 川崎医科大学附属病院中央放射線部²⁾ 財団法人倉敷中央病院放射線センター³⁾ 県立広島大学大学院総合学術研究科⁴⁾)

17) 自律神経機能不全症例における末梢交感神経へのMIBG集積について

○松本直樹 板谷秀樹 井下裕行 長木昭男 (倉敷中央病院放射線センター)

18) 甲状腺 static 画像に対するROI設定の検証

○森田慎吾 岩永秀幸 大石誉奈 小池正紘 上田康之 末本涉悟 藤本裕樹
上田克彦 (山口大学医学部附属病院)

7. 話題提供 (11:10~11:40)

講演名「ガンマカメラQC用57-Co面線源の法的解説、術者被ばくデータ、使用可能期間について」

講師：千代田テクノロ アイソトープ・医療機器事業本部 池谷 憲生 先生

司会：高知医療センター 西川 智彦

閉会式 11:40~